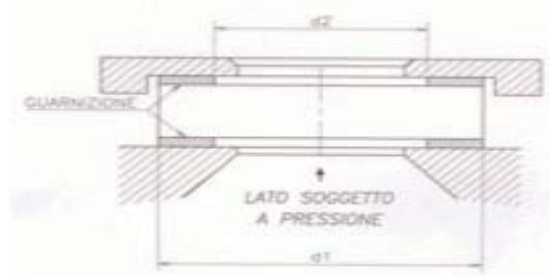


DISCHI IN VETRO BOROSILICATO TEMPRATO TIPO B - ISPESL M.15.C E RACCOMANDAZIONI DEL CTI



Lo standard ISPESL M.15.C, edizione 1995 si applica a componenti circolari resistenti a pressione e destinati a spie visive in vetro borosilicato temprato termicamente, progettate per sostenere una pressione continua esercitata su un solo lato da un fluido a temperature comprese fra un minimo di -200°C ed un massimo di 280°C .



CARATTERISTICHE TECNICHE

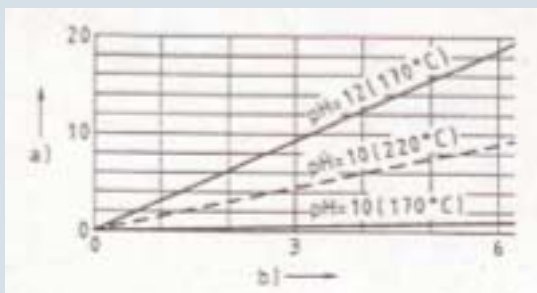
- **carico unitario minimo di rottura a flessione:** 160 N/mm^2
- **Temperatura normale di lavoro:**
 $-200 \leq T \leq 280^{\circ}\text{C}$
- **Resistenza a shock termico (ISO 718):**
 230°C
- **Resistenza idrolitica (ISO 719):** Class HGB1
- **Resistenza agli acidi (ISO 1776):**
 $100 \mu\text{g Na}_2\text{O per } 100 \text{ cm}^2$
- **Resistenza agli alcali (ISO 695):** Class A2
- **Coefficiente di dilatazione termica lineare:** $\alpha \leq 5.0 \pm 0.1 \cdot 10^{-6} \text{ K}^{-1} (20 - 300^{\circ}\text{C})$

DISCHI IN VETRO BOROSILICATO TEMPRATO TIPO B - ISPESL M.15.C E RACCOMANDAZIONI DEL CTI

Diametro d_1 (mm)	Diametro d_2 (mm)	Pressione di lavoro (bar)					
		8	10	16	25	40	50
		Spessore (mm)					
45	32	-	-	-	-	10	12
50	35	-	-	-	10	12	-
60	45	-	-	10	12	15	-
63	48	-	-	10	12	15	-
80	65	-	-	12	15	20	-
100	80	-	-	15	20	25	-
125	100	-	15	20	25	30	-
150	125	-	20	25	30	-	-
175	150	-	20	30	-	-	-
200	175	20	25	30	-	-	-
250	225	25	30	-	-	-	-

Formati non standard possono essere realizzati su richiesta

RESISTENZA AD ATTACCO CHIMICO



a) perdita di massa (mm)

b) tempo (mesi)

TOLLERANZA GEOMETRICHE

Diametro	- fino a 150 mm	± 0,5 mm
	- da 150 a 200 mm	± 0,8 mm
	- oltre 200 mm	± 1,0 mm
Spessore	- da 10 a 20 mm	+ 0,5 - 0,25 mm
	- oltre 20 mm	+ 0,8 - 0,4 mm

Siamo a vostra disposizione per qualsiasi informazione o chiarimento

