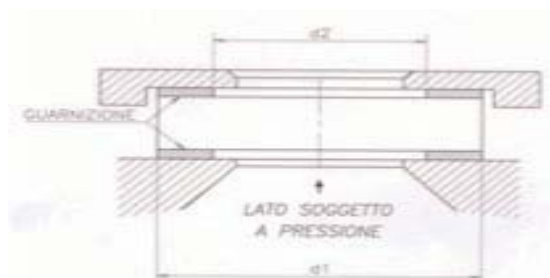


DISCHI IN VETRO BOROSILICATO TEMPRATO DIN 7080:2005



Lo standard DIN 7080:2005 si applica a componenti circolari resistenti a pressione e destinati a spie visive in vetro borosilicato temprato termicamente, progettate per sostenere una pressione continua esercitata su un solo lato da un fluido a temperature fino a 280°C (fino a 300°C con particolari limitazioni). Lo standard non applica invece restrizioni all'uso di dischi in vetro borosilicato al disotto della temperatura ambiente.



CARATTERISTICHE TECNICHE

- **Pressione di lavoro massima ammissibile:**
vedere tabella sul retro
 - **Temperatura normale di lavoro:** $\leq 280^{\circ}\text{C}$
 - **Temperatura massima di lavoro:** $\leq 300^{\circ}\text{C}^{(1)}$
 - **Resistenza a shock termico (ISO 718):**
 230°C
 - **Resistenza idrolitica (ISO 719):** Class HGB1
 - **Resistenza agli acidi (ISO 1776):**
 $100 \mu\text{g Na}_2\text{O per } 100 \text{ cm}^2$
 - **Resistenza agli alcali (ISO 695):** Class A2
 - **Coefficiente di dilatazione termica lineare:** $\alpha \leq 5.0 \pm 0.1 \cdot 10^{-6} \text{K}^{-1} (20 - 300^{\circ}\text{C})$
- (1) Se la temperatura di esercizio è superiore a 280°C proteggere il vetro con film di mica e sostituire dopo 300 ore*

DISCHI IN VETRO BOROSILICATO TEMPRATO DIN 7080:2005

Diametro (mm)	Pressione di lavoro (bar)					
	8	10	16	25	40	50
	Spessore (mm)					
45	-	-	-	-	10 ^{II}	12 ^{II}
50	-	-	-	10 ^{II}	12 ^{II}	-
60	-	-	10 ^I	12 ^{II}	15 ^{II}	-
63	-	-	10 ^{II}	12 ^{II}	15 ^{II}	-
80	-	-	12 ^{II}	15 ^{II}	20 ^{III}	-
100	-	-	15 ^{II}	20 ^{II}	25 ^{III}	-
125	-	15 ^{II}	20 ^{II}	25 ^{II}	-	-
150	-	20 ^{II}	25 ^{II}	30 ^{III}	-	-
175	-	20 ^{II}	30 ^{II}	30 ^{III}	-	-
200	20 ^{II}	25 ^{II}	-	-	-	-
250	25 ^{II}	30 ^{II}	-	-	-	-

I, II, III categorie secondo tab 6 allegato II direttiva 97/23CE
Formati non standard possono essere realizzati su richiesta

CALCOLO PER LA DETERMINAZIONE DELLO SPESSORE

$$s = Cd_m \sqrt{\frac{p_s S}{10\sigma_{DVZ}}}$$

s: spessore minimo teorico del vetro (mm)

C: Coefficiente di conversione (0,55)

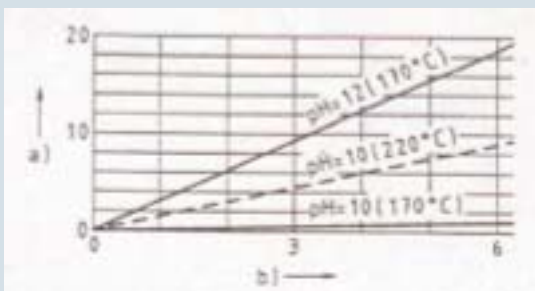
d_m: diametro medio o-ring nel setup di prova (mm)

p_s: pressione di lavoro ammissibile (bar)

S: coefficiente di sicurezza (5)

σ_{DVZ}: sforzo di riferimento per rottura a flessione (100 N/mm²)

RESISTENZA AD ATTACCO CHIMICO



a) perdita di massa (mm)

b) tempo (mesi)

DISCHI IN VETRO BOROSILICATO TEMPRATO DIN 7080:2005

TOLLERANZA GEOMETRICHE

Diametro	- fino a 150 mm	$\pm 0,5$ mm
	- da 150 a 200 mm	$\pm 0,8$ mm
	- oltre 200 mm	$\pm 1,0$ mm
Spessore	- da 10 a 20 mm	+ 0,5 - 0,25 mm
	- oltre 20 mm	+ 0,8 - 0,4 mm

Siamo a vostra disposizione per qualsiasi informazione o chiarimento

